

DIFFUSIONE E GESTIONE DELLA MALATTIA

Paolo Solmi

Servizio Fitosanitario Regione Emilia-Romagna

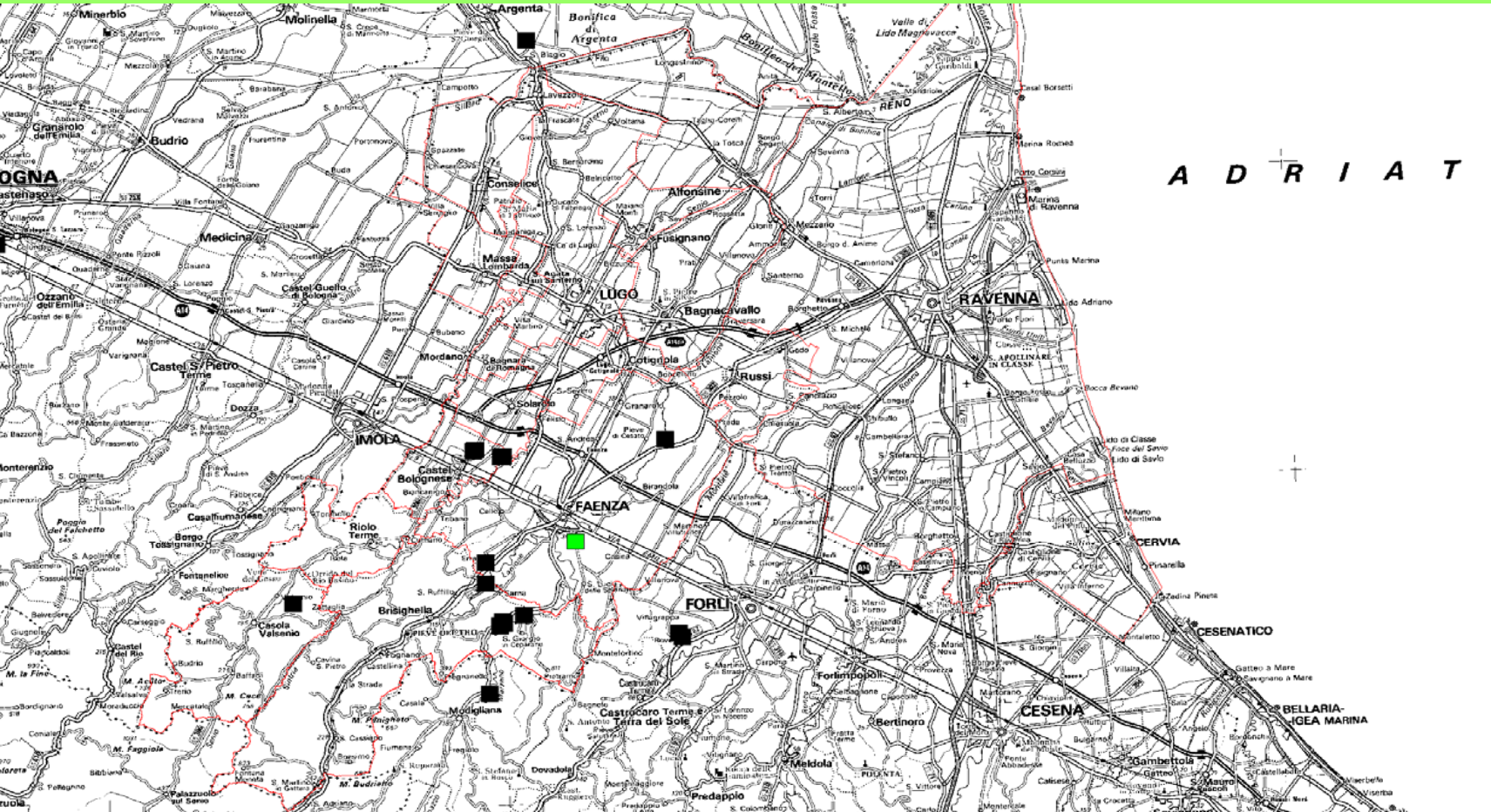
Faenza, venerdì 22 Marzo 2013



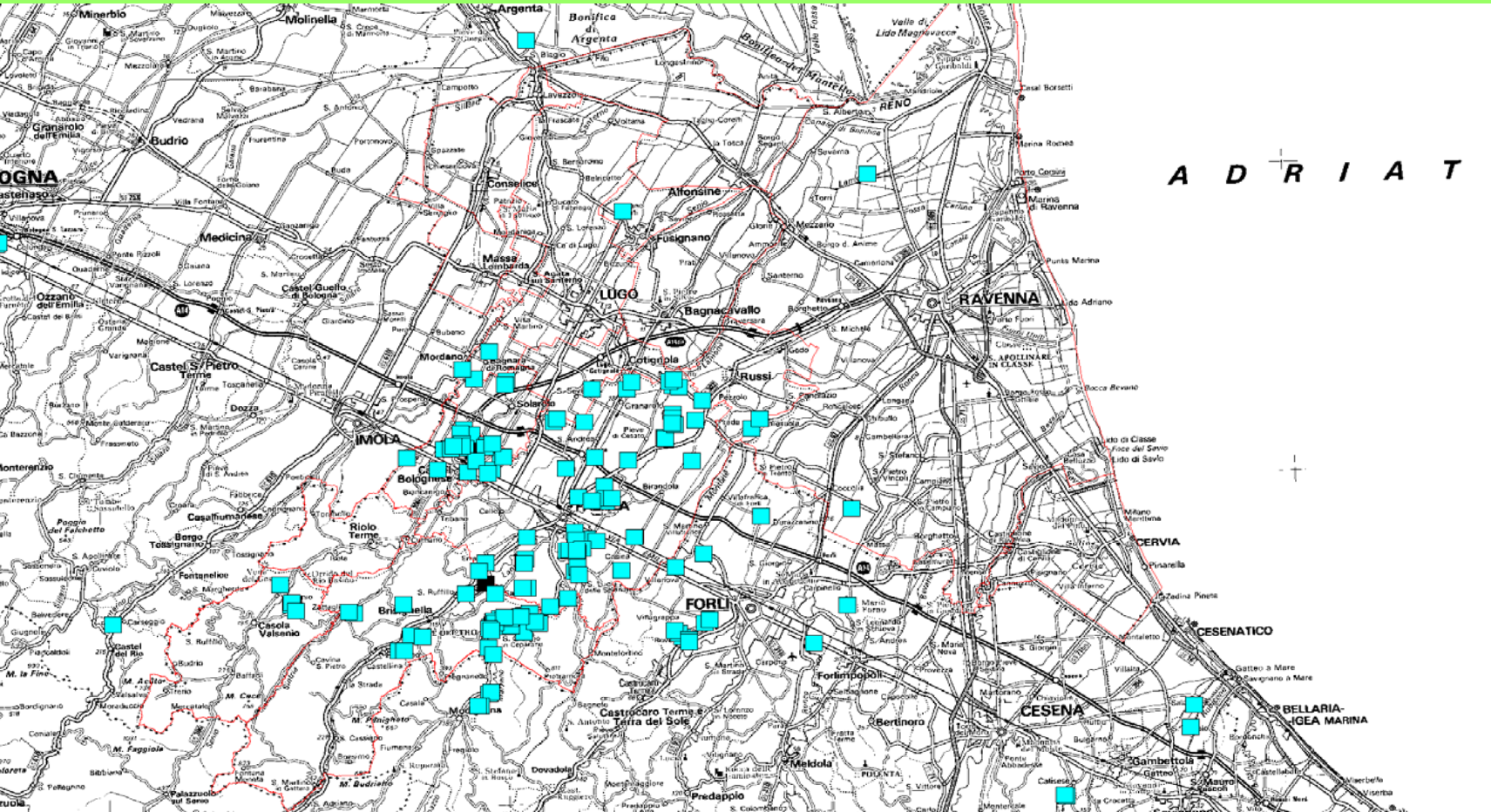
Diffusione PSA nel 2009



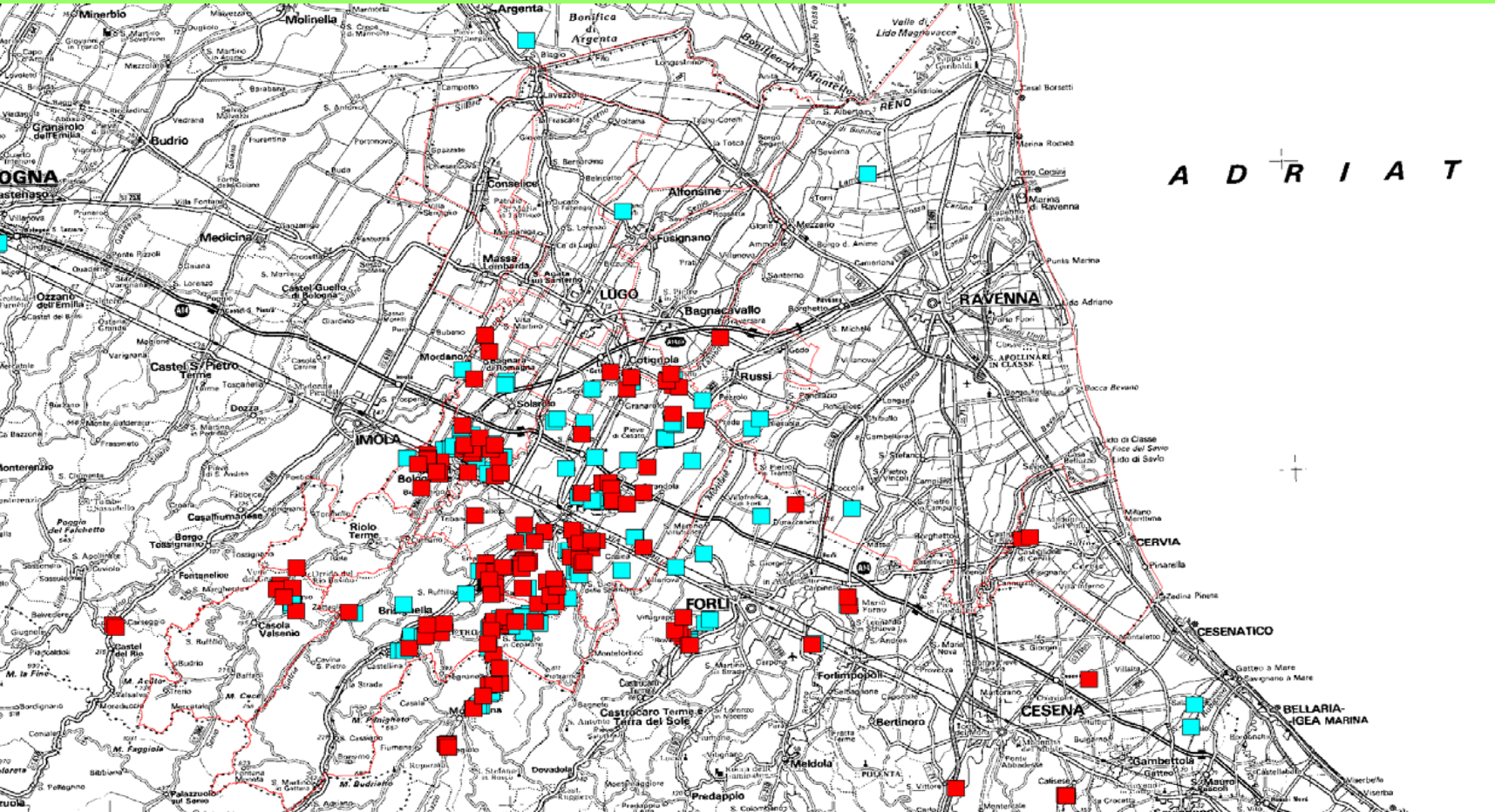
Diffusione PSA nel 2010



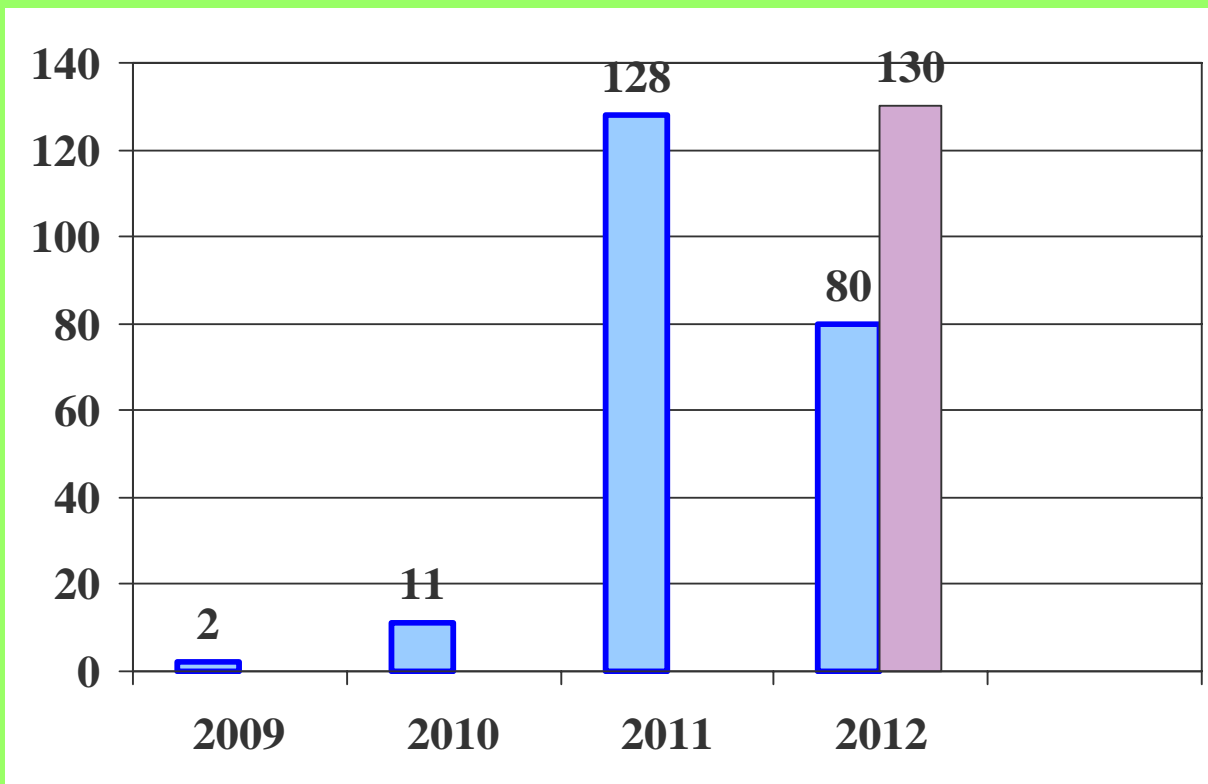
Diffusione PSA nel 2011



Diffusione PSA nel 2012



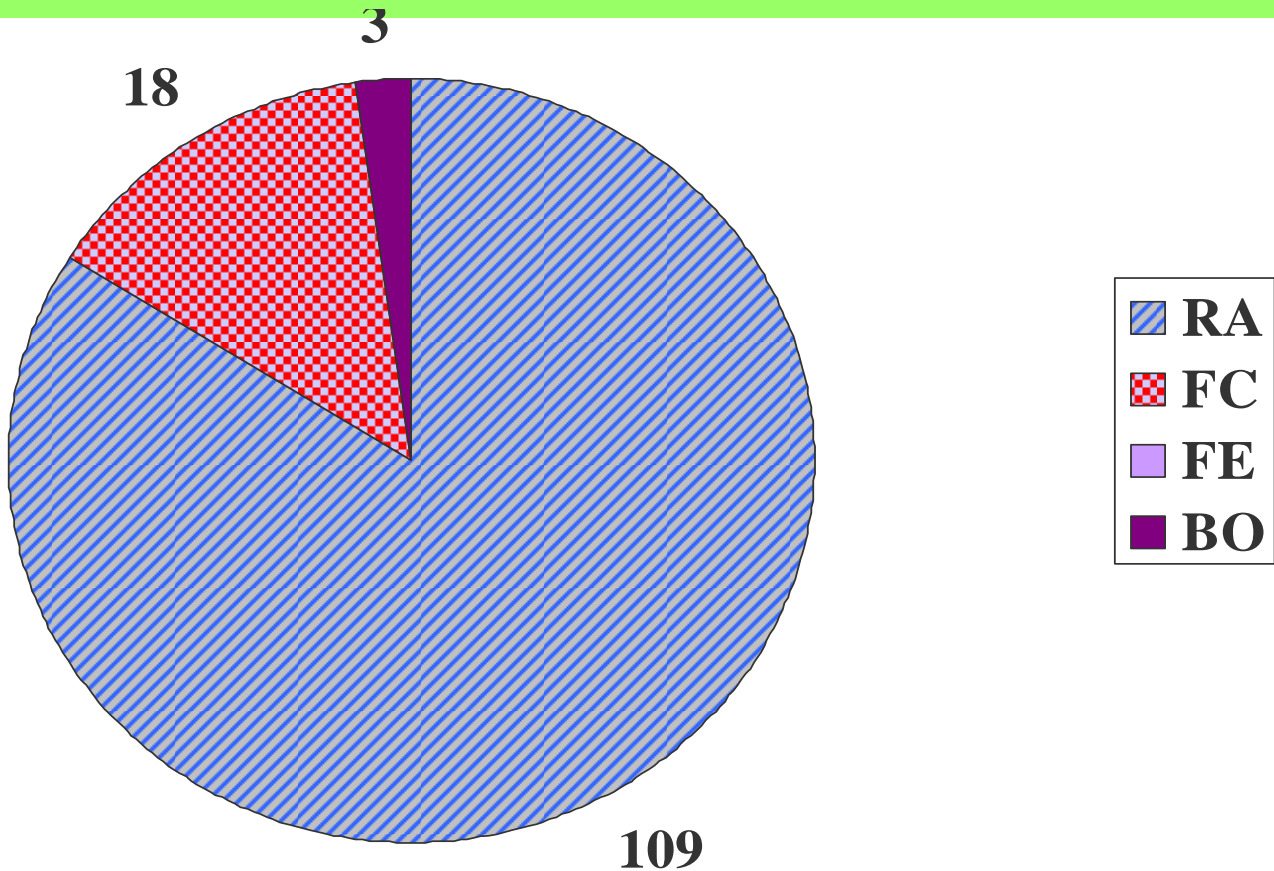
Diffusione negli anni dei frutteti colpiti



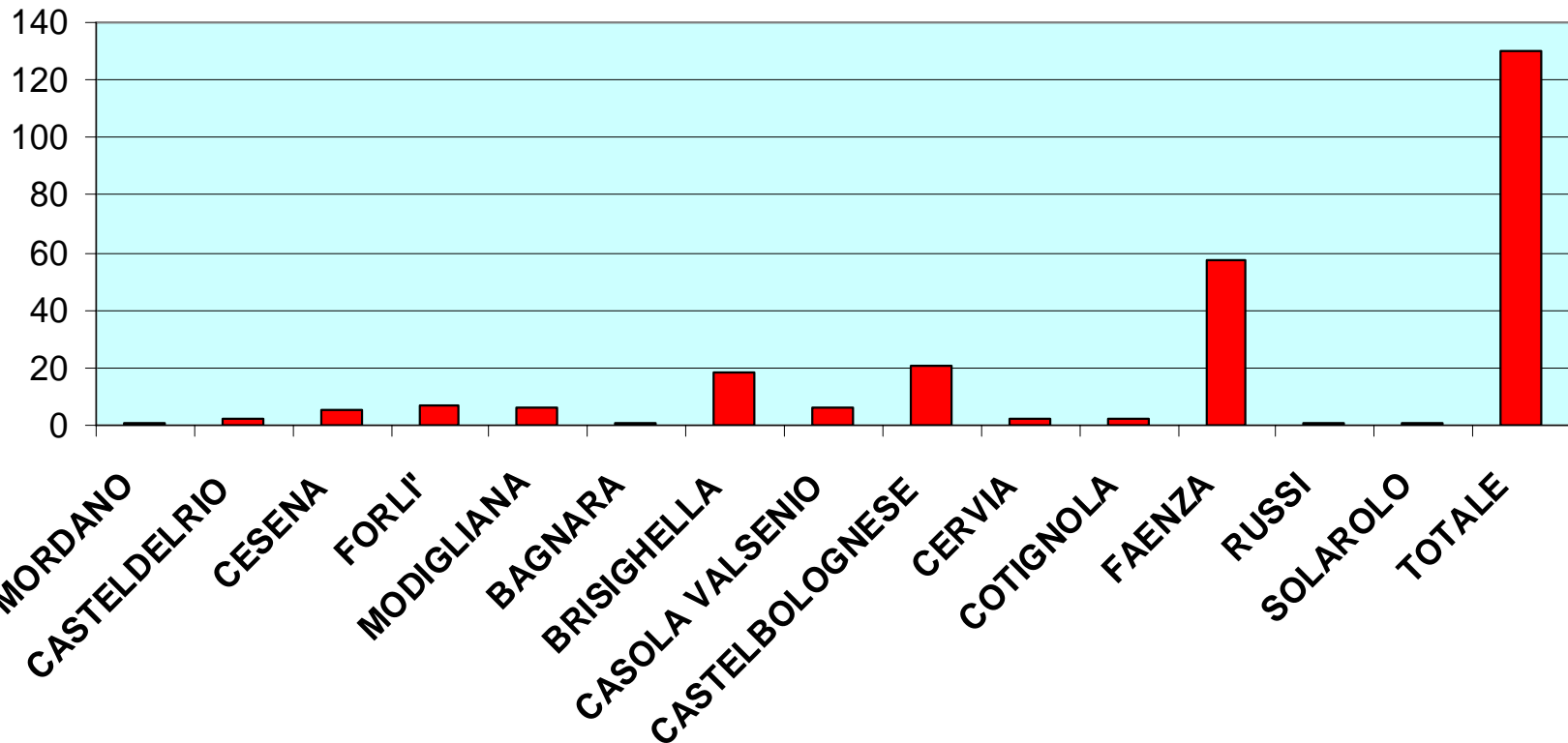
Ettari interessati dalle infezioni

Circa 600

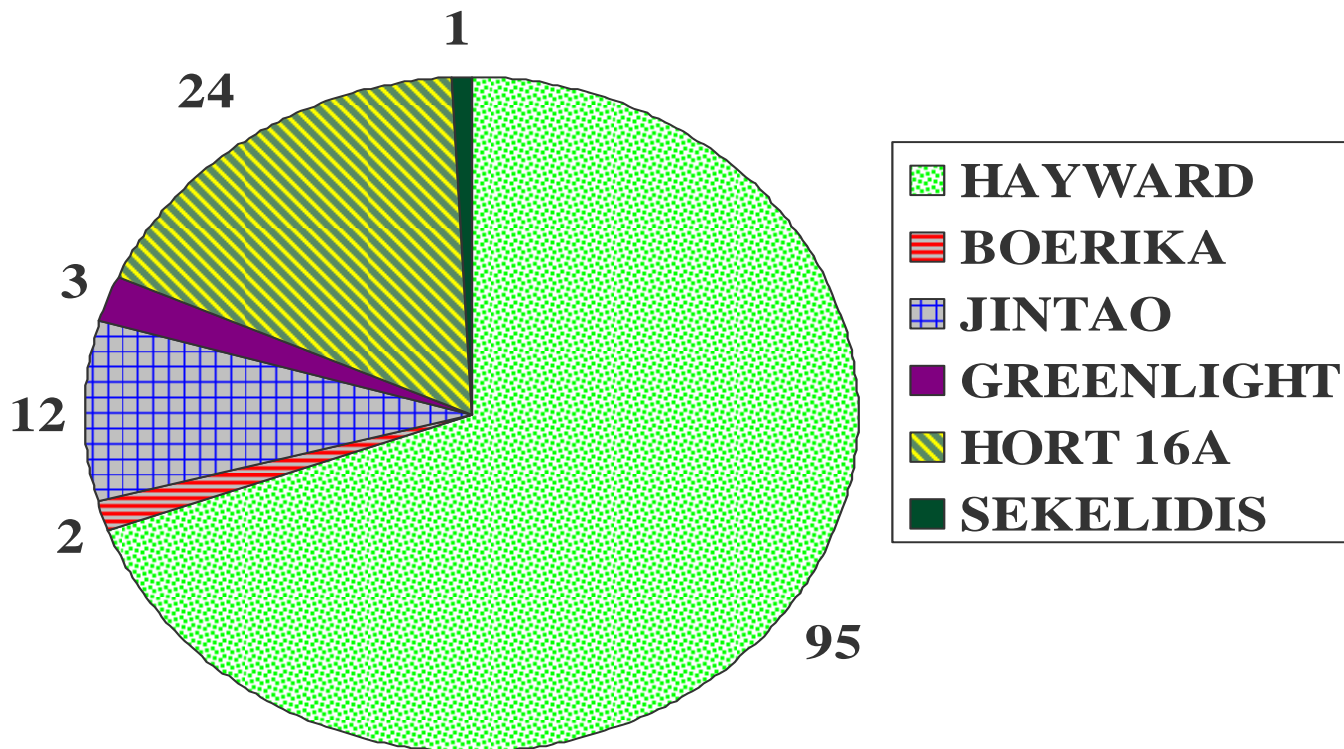
PSA 2011: suddivisione per provincia



PSA 2012: suddivisione per comune



PSA 2012: suddivisione per varietà (frutteti)



PSA 2012: superfici e estirpate

Provincia	Superficie estirpata
BO	2,0961
FC	8,5151
RA	23,5975
Totale	34,2087

PSA 2012 superfici estirpate

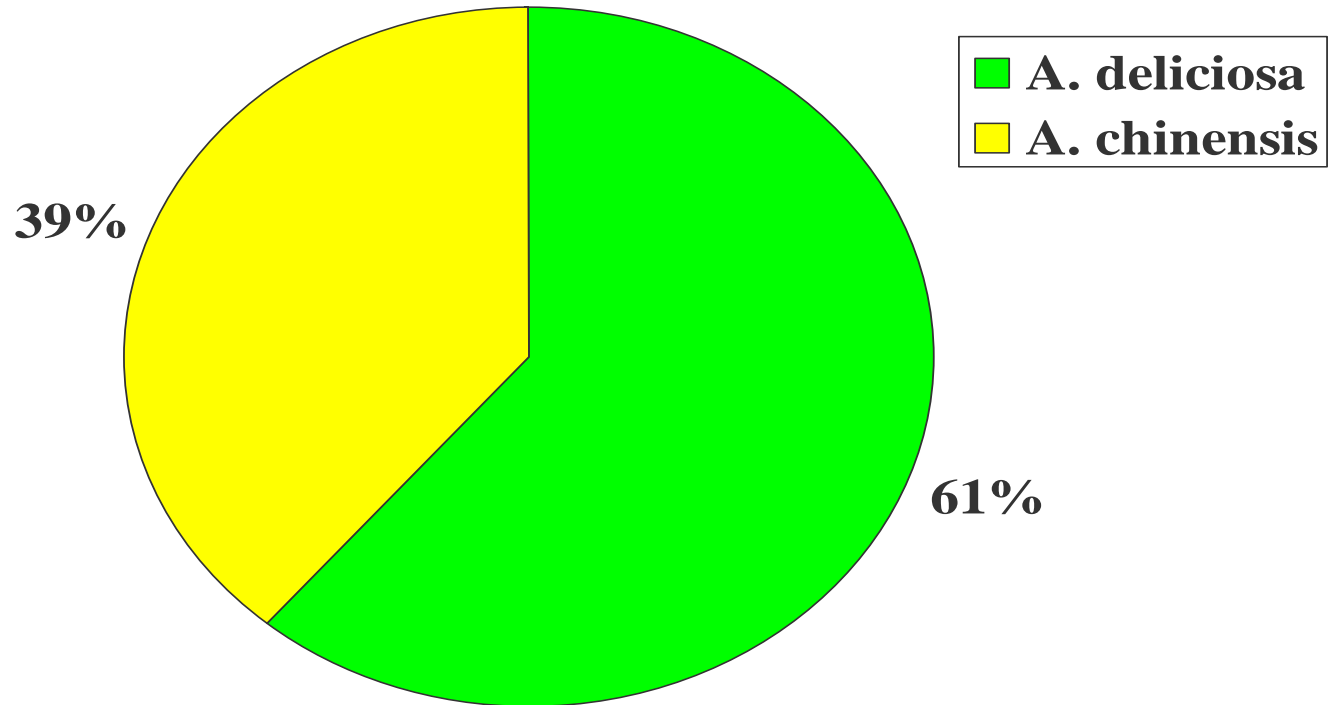
Provincia	Superficie estirpata
BO	2,0961
FC	8,5151
FE	0
RA	23,5975
Totale	34,2087

PSA 2011

superfici e piante singole estirpate

Provincia	N. Piante estirpate	Superficie estirpata
BO	129	0
FC	1.945	0
FE	3	2,07
RA	6.423	9,8776
Totale	8.500	11,9476

Estirpi di superfici: suddivisione per specie



La situazione nel 2013

- Diffusa presenza di maculature fogliari nel 2012
- Autunno 2012 e inverno 2012/2013 piovosi e poco freddi

La situazione nel 2013

Numerose segnalazioni di piante con essudati













Cosa fare

- Monitoraggio
- Interventi agronomici
- Difesa

LE MISURE DI EMERGENZA CONTRO LA DIFFUSIONE DELLA BATTERIOSI DELL'ACTINIDIA

MISURE DI EMERGENZA CONTRO IL PSA

Settembre 2010

Legge regione Emilia-Romagna

Misure di emergenza per la prevenzione, il controllo o l'eradicazione del cancro batterico dell'actinidia causato da

Pseudomonas syringae pv.actinidiae

MISURE DI EMERGENZA CONTRO IL PSA

Legge regionale settembre 2010

- **Ispezioni del SFR**
- **Segnalazione casi sospetti**
- **Misure di intervento (taglio 70 cm, capitozzatura, estirpo, bruciatura di singole piante o interi impianti)**
- **Zona di sicurezza (500 metri). Divieto movimentazione materiale vegetale (compreso polline, escluso i frutti)**
- **Norme per la produzione vivaistica**
- **Sanzioni**

MISURE DI EMERGENZA CONTRO IL PSA

Decreto 7 febbraio 2011

Legge Nazionale

Misure di emergenza per la prevenzione, il controllo o l'eradicazione del cancro batterico dell'actinidia causato da

Pseudomonas syringae pv.actinidiae

MISURE DI EMERGENZA CONTRO IL PSA

Legge nazionale 7 febbraio 2011

- **Definizioni (zona indenne, area contaminata, zona di sicurezza di 500 metri, area delimitata)**
- **Monitoraggi del SFR**
- **Segnalazione casi sospetti**
- **Misure di intervento (taglio 70 cm, capitozzatura, estirpo, bruciatura di singole piante o interi impianti)**
- **Sanzioni**

MISURE DI EMERGENZA CONTRO IL PSA

Legge nazionale 7 febbraio 2011

- **Divieto movimentazione materiale vegetale (compreso polline, escluso i frutti)**
- **Norme per la produzione vivaistica**

MISURE DI EMERGENZA CONTRO IL PSA

Decisione di esecuzione della Commissione

Del 5 dicembre 2012

Decisione Comunitaria

**relativa alle misure per impedire l'introduzione e la
diffusione nell'Unione Europea di
*Pseudomonas syringae pv.actinidiae***

MISURE DI EMERGENZA CONTRO IL PSA

Decisione di esecuzione della Commissione

Del 5 dicembre 2012

Decisione Comunitaria

di fatto:

- **regolamenta l'introduzione di materiale vegetale di actinidia proveniente da paesi terzi e introdotto nella comunità**
- **regolamenta la produzione vivaistica e la circolazione del materiale vegetale di actinidia all'interno della UE**

MISURE DI EMERGENZA CONTRO IL PSA

Decisione comunitaria 5 dicembre 2012

- **Divieto di introduzione del PSA nella comunità**
- **Introduzione di vegetali di Actinidia destinati alla piantagione e polline solo se rispondenti a determinate prescrizioni**
- **Spostamento dei vegetali di Actinidia all'interno della comunità solo se rispondenti a determinate prescrizioni**
- **Indagini da parte degli stati membri**
- **Notifiche degli stati membri alla Comunità entro il 31 gennaio di ogni anno.**

MISURE DI EMERGENZA CONTRO IL PSA

Decisione comunitaria 5 dicembre 2012

- *Pseudomonas syringae pv actinidiae* diventa un organismo regolamentato (e quindi, a tutti gli effetti, da quarantena) a livello comunitario
- Tutte le specie di Actinidia sono regolamentate sia in importazione sia nel commercio intracomunitario

MISURE DI EMERGENZA CONTRO IL PSA

Decisione comunitaria 5 dicembre 2012

Importazione nella Comunità

- **Il materiale vegetale (compreso il polline) deve essere accompagnato da un certificato fitosanitario emesso dal Servizio Fitosanitario del paese di origine.**
- **Sul certificato fitosanitario deve essere specificato che il materiale risponde a determinati requisiti (in pratica gli stessi richiesti per la produzione interna)**

MISURE DI EMERGENZA CONTRO IL PSA

Decisione comunitaria 5 dicembre 2012

Produzione e acquisto di piante e polline

- **Tutti i vegetali destinati alla piantagione ed il polline devono essere provvisti di PASSAPORTO DELLE PIANTE**
- **Vivai in serre chiuse**
- **Vivai con distanze 500 m + 4000 m**
- **CPM controllati**

MISURE DI EMERGENZA CONTRO IL PSA

Quando si acquistano piante di actinidia:

- **Le piante devono essere provviste di passaporto delle piante**
- **Le piante devono essere cartellate**

MISURE DI EMERGENZA CONTRO IL PSA

Riepilogo

Il passaporto delle piante

SERVIZIO FITOSANITARIO ITALIANO
PASSAPORTO DELLE PIANTE CE
SERVIZIO FITOSANITARIO REGIONALE DI: _____
COD. PRODUTTORE:
N. DI SERIE
SPECIE BOTANICA:
QUANTITÀ:
PAESE DI ORIGINE:

SERVIZIO FITOSANITARIO ITALIANO
PASSAPORTO DELLE PIANTE CE
SERVIZIO FITOSANITARIO REGIONALE DI: _____
COD. PRODUTTORE:
N. DI SERIE
COD. PRODUTTORE ORIGINARIO:
SPECIE BOTANICA:
QUANTITÀ:
PAESE DI ORIGINE:

SERVIZIO FITOSANITARIO ITALIANO
PASSAPORTO DELLE PIANTE CE
SERVIZIO FITOSANITARIO REGIONALE DI: _____
COD. PRODUTTORE:
N. DI SERIE
COD. ZONA DI DESTINAZIONE:
SPECIE BOTANICA:
QUANTITÀ:
PAESE DI ORIGINE:

Il passaporto delle piante Deve contenere le seguenti informazioni:

- Servizio Fitosanitario Italiano;
- Passaporto delle Piante CE;
- Servizio Fitosanitario REGIONE EMILIA-ROMAGNA;
- Codice di Iscrizione al Registro Ufficiale dei Produttori
(codice ISTAT Regione/numero autorizzazione- es: 08/0123);
- Numero di serie;
- Specie botanica (es.: *Malus domestica*);
- Quantità della merce;
- Paese di origine dei vegetali;?????

MISURE DI EMERGENZA CONTRO IL PSA

Riepilogo

Il “cartellino”

REGIONE EMILIA-ROMAGNA
Servizio Fitosanitario Regionale

Decreto 7/2/2011

Cartellino valido per n. _____ piante

Cultivar: _____ Portinnesto: _____ Anno _____

ITALIA - PASSAPORTO
DELLE PIANTE CE

Cod. produttore: _____

SPECIE: *Actinidia* _____

n. _____

MISURE DI EMERGENZA CONTRO IL PSA

Quando si acquista polline di actinidia:

- **Deve essere provvisto di passaporto delle piante**

E' possibile utilizzare polline autoprodotta in azienda